



# Étude de fréquentation de la promenade du lac des Nations

---

Été 2005



# Objectifs

---

- Estimer la fréquentation de la promenade du lac des Nations;
- Identifier la provenance des utilisateurs;
- Connaître la fréquence d'utilisation de la promenade;
- Déterminer la perception face aux installations;



# Méthodologie

---

- Deux volets:
  - Comptage pour estimer le niveau de fréquentation: 231 heures (41 heures en mai, 50 heures en juin, 28 heures en juillet, 59 heures en août et 53 heures en septembre)
  - Sondage pour connaître « satisfaction » et « provenance » des usagers: 55 heures ( 701 répondants; marge d'erreur:3,7%, niveau de confiance:95%)
- Période: du 1er mai au 29 septembre
- Horaire déterminé pour couvrir:
  - Plage horaire: 9h00 à 21h00 (varie selon les mois)
  - Tous les jours de la semaine



# Méthodologie (suite)

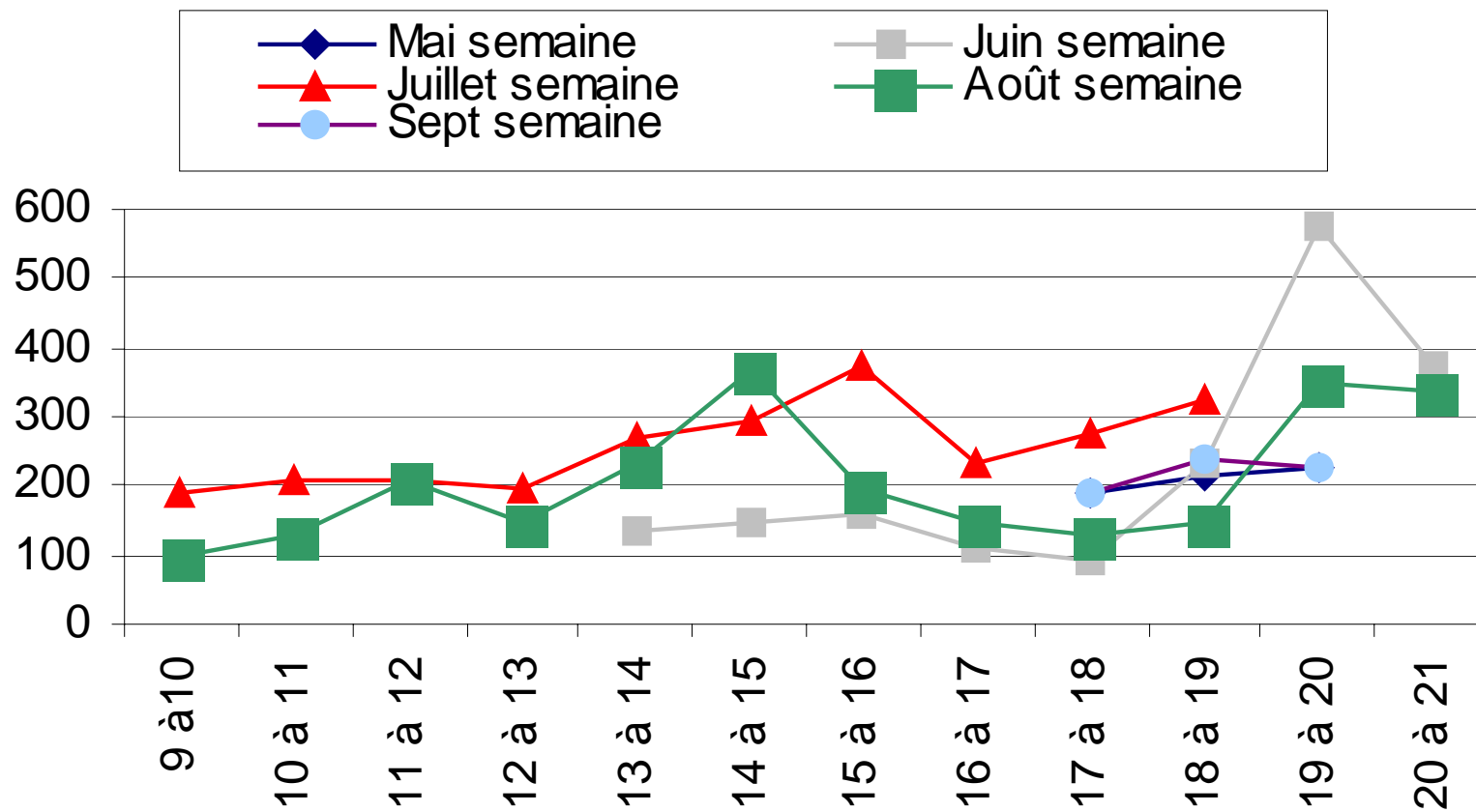
---

- 2 sites sélectionnés:
  - Entrée de la passerelle du pont noir – rive sud
  - Fontaine rue Esplanade – rive nord
- Observations recueillies même les jours de pluie.
- Pas d'observations comptabilisées lors de la tenue d'événements au lac des Nations ou au parc Jacques-Cartier.

# Résultats du comptage – mai à septembre

	9h à 10h	10h à 11h	11h à 12h	12h à 13h	13h à 14h	14h à 15h	15h à 16h	16h à 17h	17h à 18h	18h à 19h	19h à 20h	20h à 21h
Mai semaine									190	215	224	
Juin semaine					136	148 <sup>(1)</sup>	159	113	90	230	574	374
Juillet semaine	190	208	211	198	269	293	375	232	277 <sup>(1)</sup>	322		
Août semaine	95	126	206	144	230	369	196	149	126	146	348	337
Sept semaine									188	239	227	

# Résultats du comptage (suite)

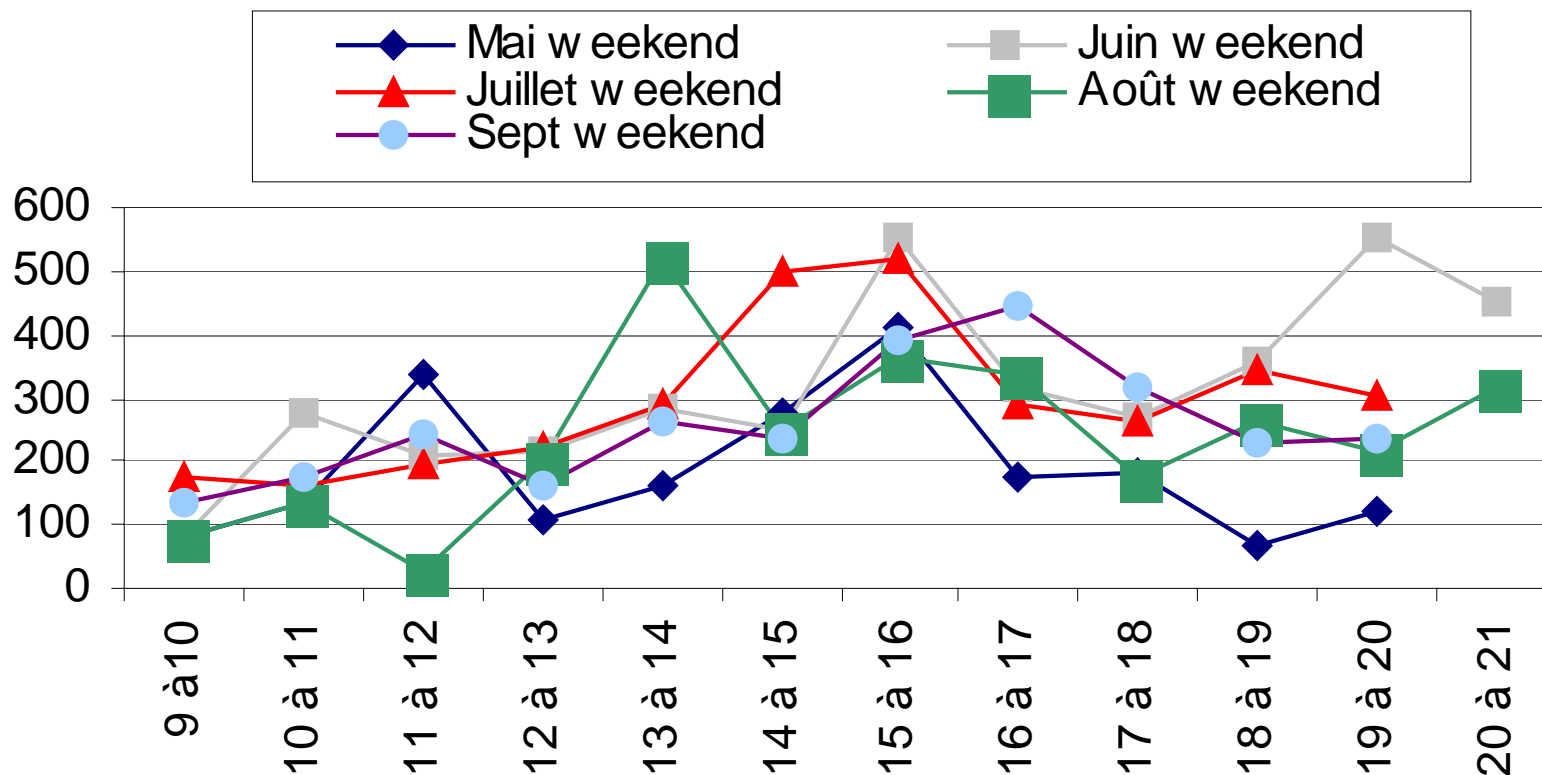


# Résultats du comptage (suite)

	9h à 10h	10h à 11h	11h à 12h	12h à 13h	13h à 14h	14h à 15h	15h à 16h	16h à 17h	17h à 18h	18h à 19h	19h à 20h	20h à 21h
Mai weekend	787	136	338	106	160	278	409	177	179	65	122 <sup>(1)</sup>	
Juin weekend	80	278	206	219	283	252	552	319	273	354	552	453 <sup>(1)</sup>
Juillet weekend	176	165	194 <sup>(1)</sup>	222	289	496	520	287	266	345	306 <sup>(1)</sup>	
Août weekend	83	135	30	202	520	249	366	338	174	265	214	317
Sept weekend	137	176	241	163	264	234	394	446	317 <sup>(1)</sup>	228	235	

(1): estimation

# Résultats du comptage (suite)





# Résultats du comptage (suite)

	<b>Fréquentation estimée/jour</b>
Mai en semaine	628
Juin en semaine	1824
Juillet en semaine	2575
Août en semaine	2472
Septembre en semaine	654
Mai en weekend	2048
Juin en weekend	3821
Juillet en weekend	3266
Août en weekend	2893
Septembre en weekend	2835

# Résultats du comptage (suite)

Mois	Semaine nombre de jours	Moyenne de personnes	Sous-total		Weekend nombre de jours	Moyenne de personnes	Sous-total	Estimation totale par mois
Mai	22	628	13817	+	9	2048	18435	<b>32252</b>
Juin	22	1824	40128	+	8	3821	30568	<b>70696</b>
Juillet	21	2575	54075	+	10	3266	32660	<b>86735</b>
Août	23	2472	56856	+	8	2893	23144	<b>80000</b>
Septem bre	22	654	14388	+	8	2835	22680	<b>37068</b>



# Résultats du comptage (suite)

---

- Du 1er mai au 29 septembre 2005, 306751 promeneurs ont fréquenté la promenade du lac des Nations.
- Estimation conservatrice et, en plus, la fréquentation enregistrée lors des événements spéciaux n'est pas considérée.



# Comparatif avec comptage 2004

---

- Le tableau suivant démontre que les plages horaires en 2004 et 2005 sont différentes pour le comptage des promeneurs.
- Pour établir une comparaison avec les observations recueillies en 2005, il faut ajuster la donnée 2004.



# Comparatif avec comptage 2004

## (suite)

---

### ■ Semaine 2004

- 6h à 20h en mai et juin
- 7h à 20h en juillet
- 7h à 21h en août

### ■ Fin de semaine 2004

- 7h à 19h en mai et juin
- 7h à 20h en juillet
- 7h à 21h en août

### ■ Semaine 2005

- 17h à 20h en mai
- 13h à 21h en juin
- 9h à 19h en juillet
- 9h à 21h en août
- 17h à 20h en sept

### ■ Fin de semaine 2005

- 9h à 20h en mai
- 9h à 21 en juin
- 9h à 20h en juillet
- 9h à 21h en août
- 9h à 20h en sept



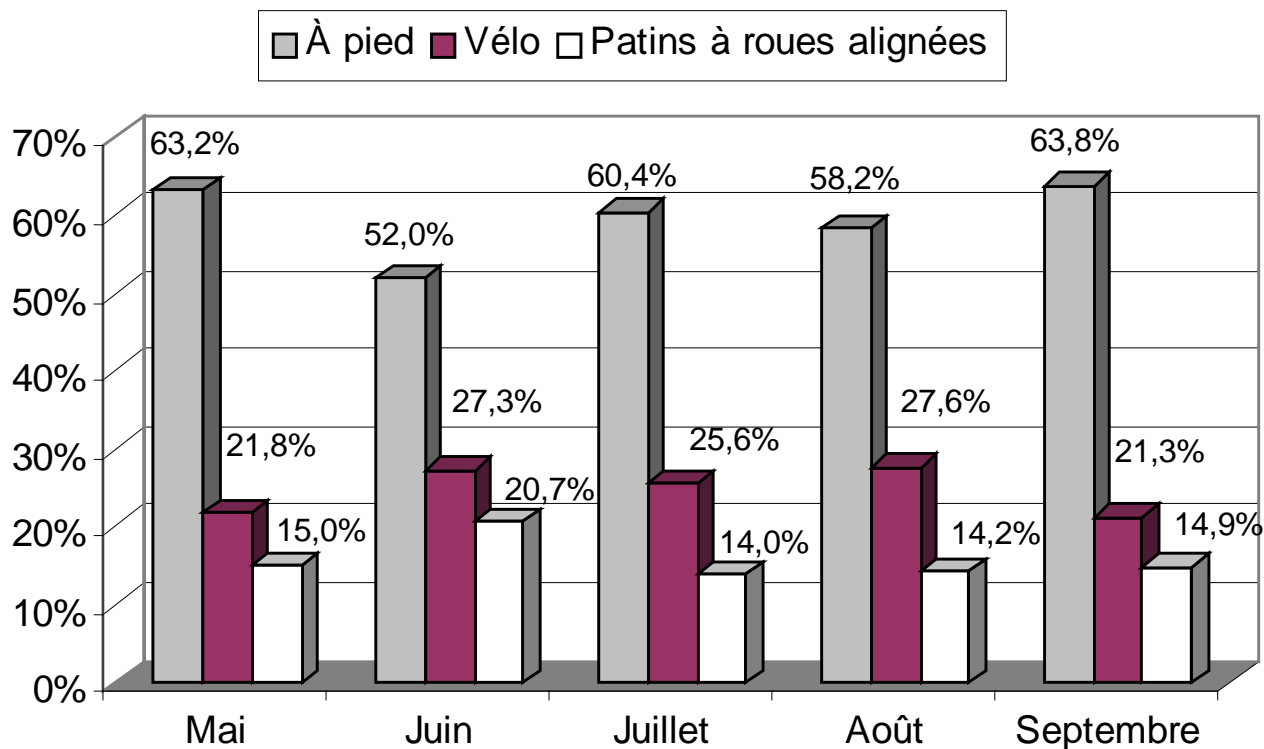
# Comparatif avec comptage 2004

## (suite)

---

- Du 1er mai au 30 août 2004, 254 486 promeneurs avaient fréquenté la promenade du lac des Nations.
- En ajustant la plage horaire 2004 à celle de 2005, le nombre de promeneurs pour l'été 2004 s'établirait à 219 479.
- Considérant qu'en 2005 le nombre de promeneurs est estimé à 269 683 (1er mai au 30 août), on enregistre, cette année, une progression de l'ordre 22,8% par rapport à la même période en 2004.

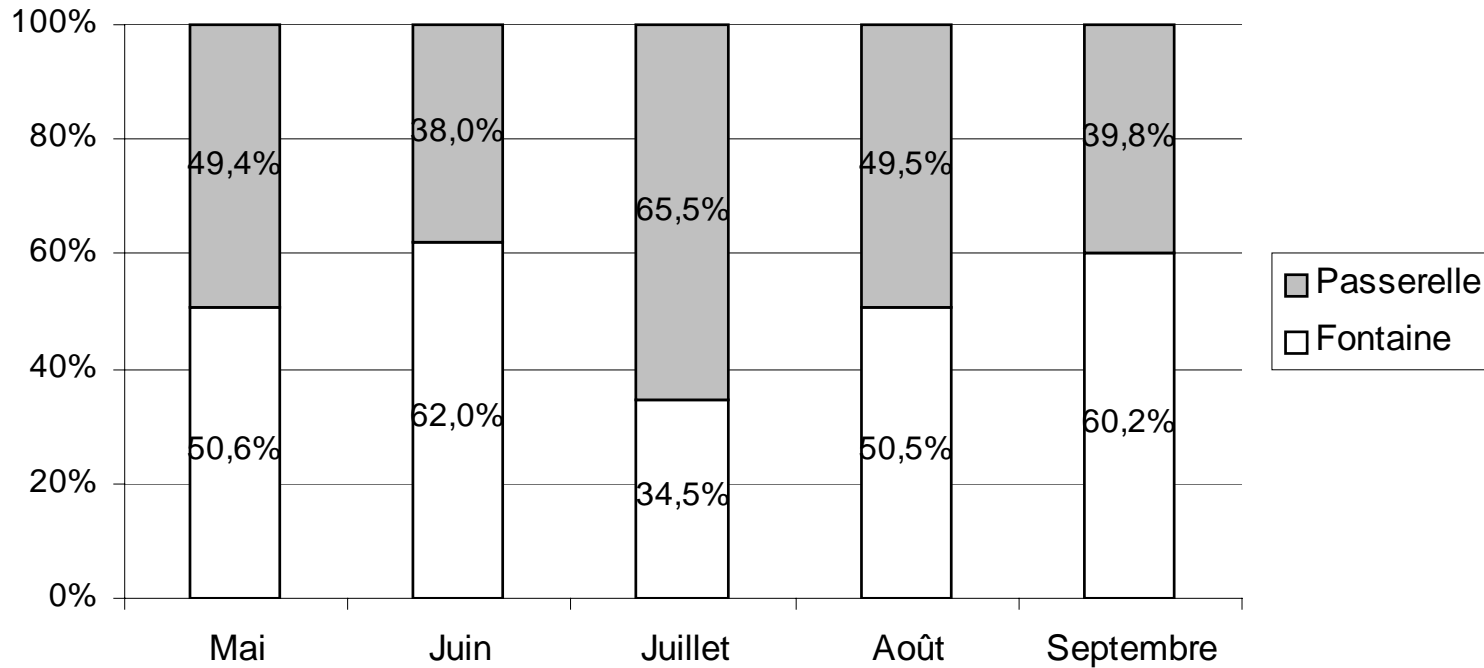
# Résultats du comptage (suite)



Les utilisateurs de la Promenade se promènent majoritairement à pied. Le vélo est utilisé, en moyenne, par le quart des personnes.

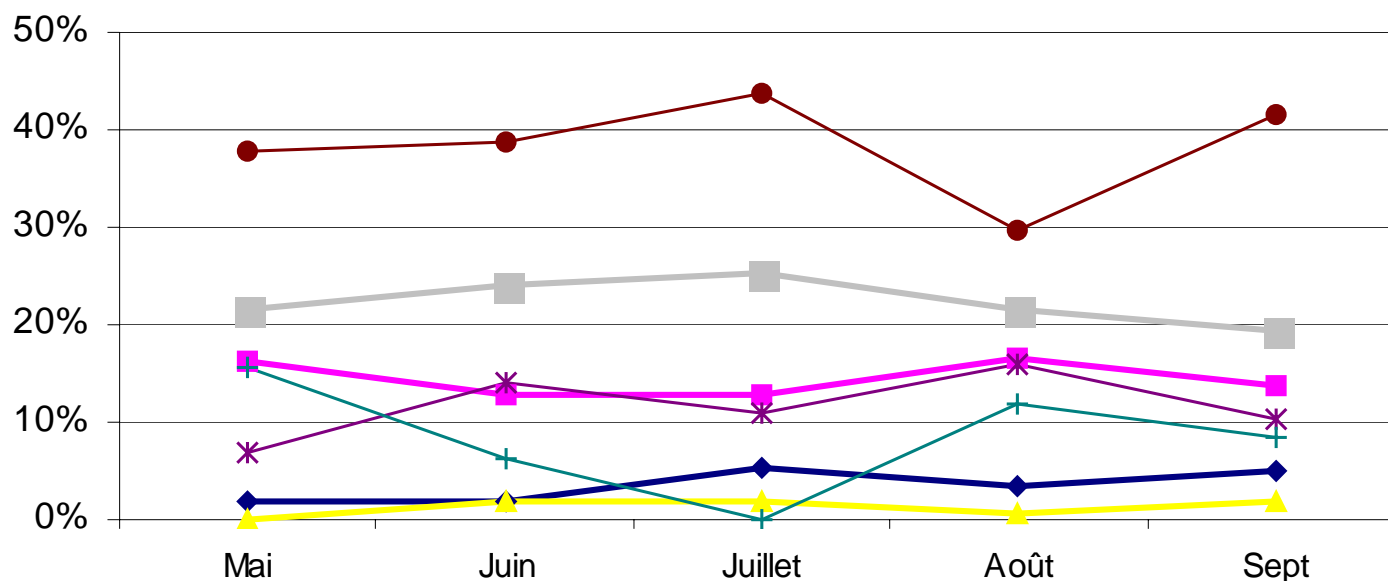
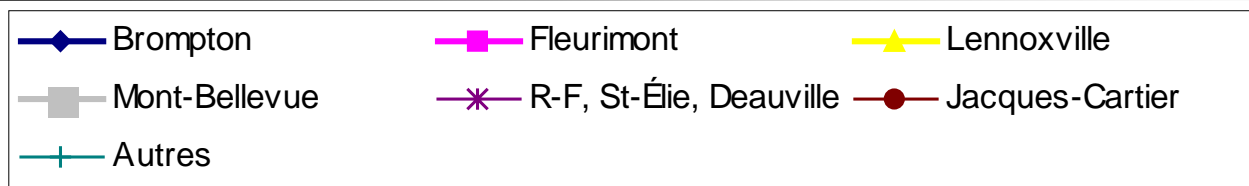
Les patins à roues alignées sont utilisés par environ 15 % des promeneurs sauf en juin où la proportion atteint 20,7%.

# Résultats du comptage (suite)



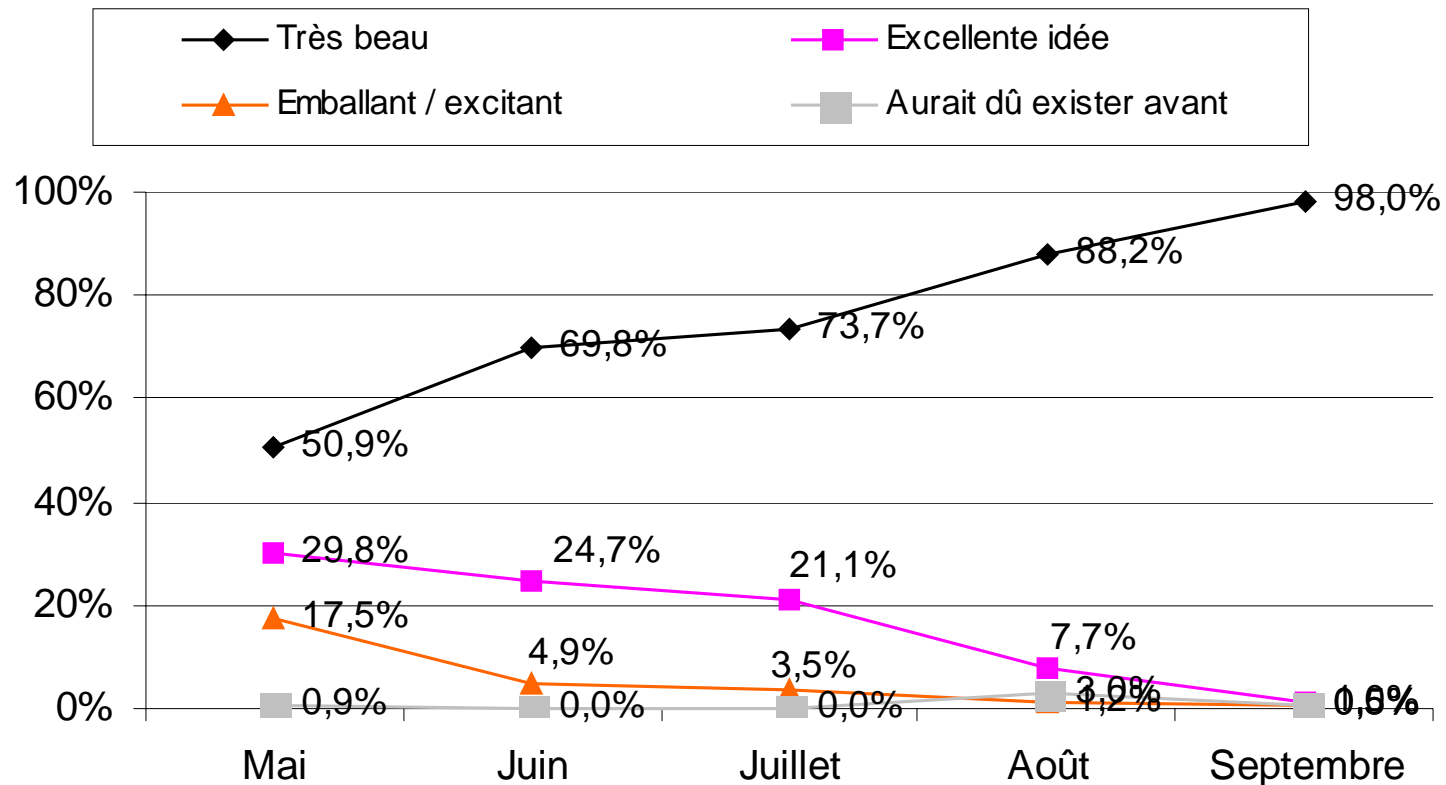
Le graphique nous porte à croire qu'il y a eu davantage de personnes comptabilisées à la fontaine (rive nord) comparativement à la passerelle (rive sud). En fait pour les 231 heures d'observation, 113 heures ont été faites à la passerelle et 118 heures à la fontaine. Or, on enregistre 53,5% des observations à la fontaine et la contrepartie 46,5% à la passerelle. Il y aurait donc un achalandage un peu plus élevé à la fontaine soit la rive nord de la Promenade du lac des Nations.

# Sondage



En mai et en août, respectivement 15,5% et 11,9% des usagers résident à l'extérieur de Sherbrooke. Pour l'ensemble de la période, 8,3% des promeneurs proviennent de l'extérieur de Sherbrooke, comparativement à 7,7 % en 2004. Également, pour l'ensemble de la période considérée, 40,5% des promeneurs résident en dehors des deux arrondissements contigus au site.

# Sondage (suite)



Pour l'ensemble de la période, les répondants indiquent à 94 % que le site est « très beau » et qu'il s'agit d'une « excellente idée ».