



Étude de fréquentation de la promenade du lac des Nations

Été 2006



Objectifs

- Estimer la fréquentation de la promenade du lac des Nations;
- Identifier la provenance des utilisateurs;
- Connaître la fréquence d'utilisation de la promenade;
- Déterminer la perception face aux installations;



Méthodologie

- Deux volets :
 - Comptage pour estimer le niveau de fréquentation : 186 heures (32 heures en mai, 25 heures en juin, 53 heures en juillet, 51 heures en août et 25 heures en septembre)
 - Sondage pour connaître « satisfaction » et « provenance » des usagers : 232 heures et 3 123 répondants; marge d'erreur:1,7%, niveau de confiance: 95 %)
- Période : du 1er mai au 29 septembre
- Horaire déterminé pour couvrir:
 - Plage horaire: 9h00 à 21h00 (varie selon les mois)
 - Tous les jours de la semaine



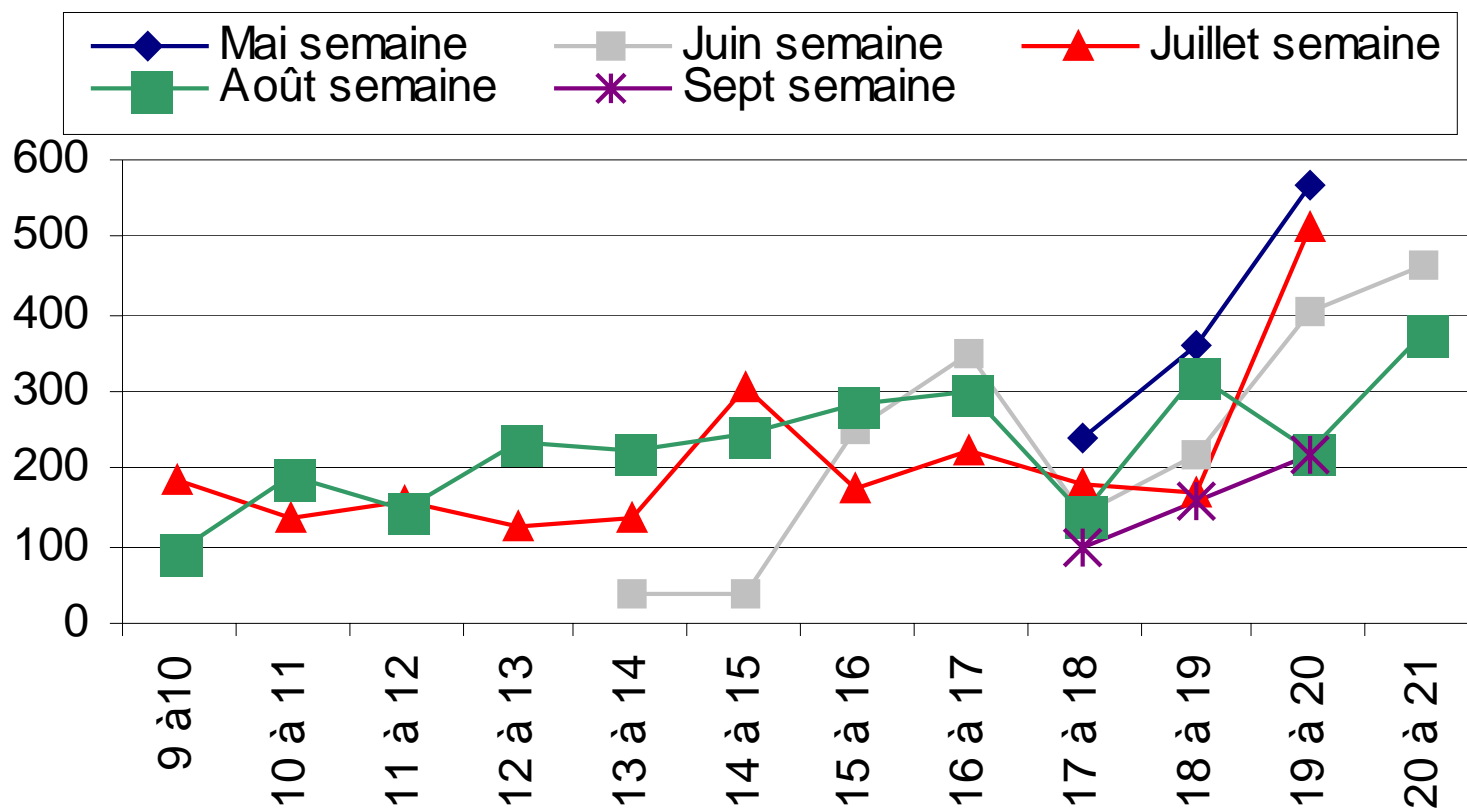
Méthodologie (suite)

- 3 sites sélectionnés:
 - Entrée de la passerelle du pont noir – rive sud
 - Fontaine rue Esplanade – rive nord
 - Gare – extrémité est du lac
- Observations recueillies même les jours de pluie.
- Contrairement aux années précédentes, des d'observations ont été comptabilisées au site de la gare et de la fontaine lors de la tenue de la Fête du lac des Nations.

Résultats du comptage – mai à septembre

| | 9h à 10h | 10h à 11h | 11h à 12h | 12h à 13h | 13h à 14h | 14h à 15h | 15h à 16h | 16h à 17h | 17h à 18h | 18h à 19h | 19h à 20h | 20h à 21h |
|-----------------|----------|-----------|-----------|-----------|-------------------|-----------|-----------|-----------|--------------------|--------------------|-----------|-----------|
| Mai semaine | | | | | | | | | 241 | 362 | 565 | |
| Juin semaine | | | | | 36 ⁽¹⁾ | 36 | 249 | 347 | 141 | 219 | 404 | 465 |
| Juillet semaine | 184 | 139 | 159 | 127 | 138 | 308 | 174 | 224 | 179 ⁽¹⁾ | 170 | 513 | |
| Août semaine | 92 | 192 | 149 | 233 | 224 | 246 | 286 | 298 | 144 | 321 | 222 | 379 |
| Sept semaine | | | | | | | | | 98 | 157 ⁽¹⁾ | 216 | |

Résultats du comptage (suite)



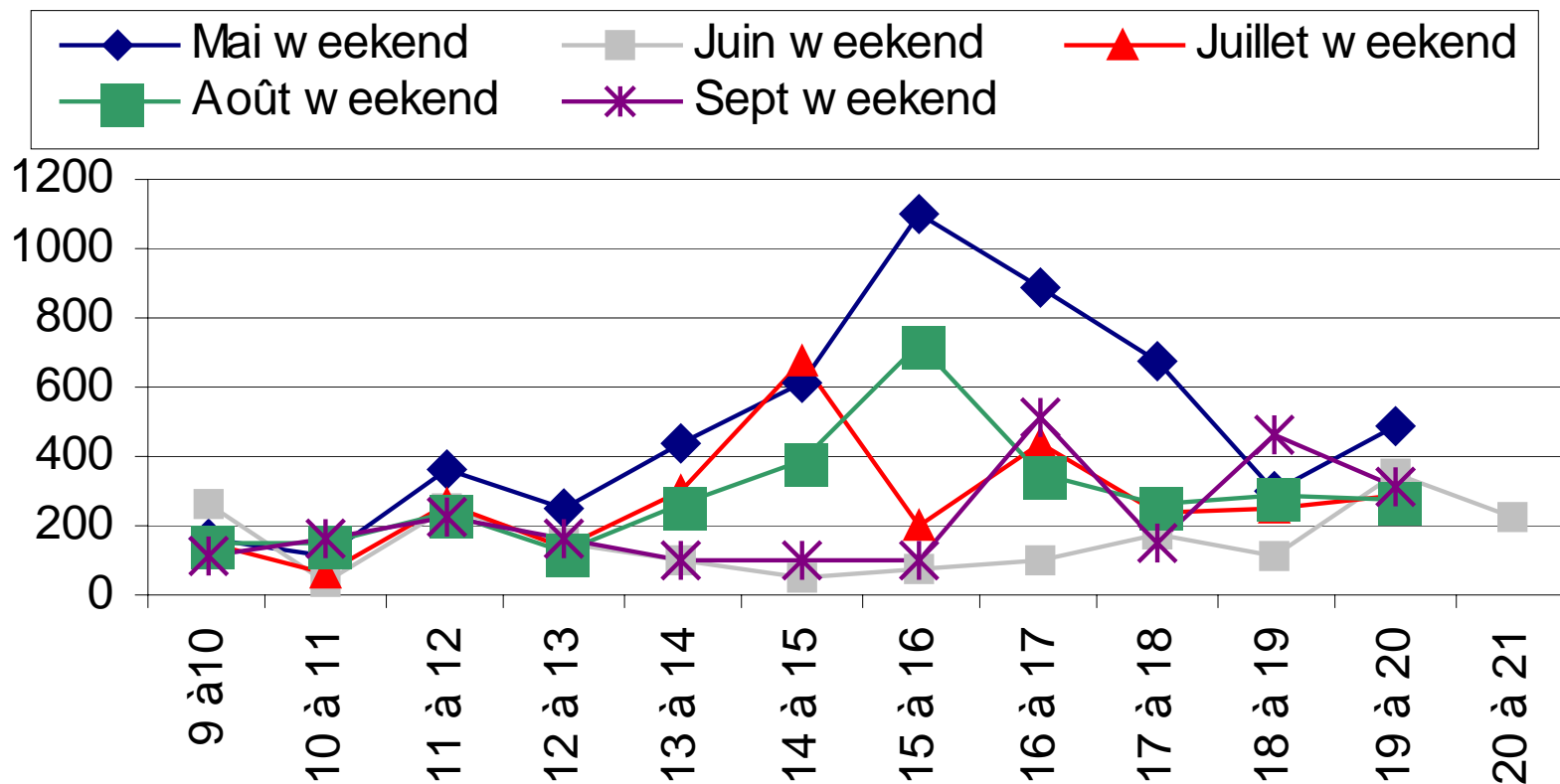


Résultats du comptage (suite)

| | 9h à 10h | 10h à 11h | 11h à 12h | 12h à 13h | 13h à 14h | 14h à 15h | 15h à 16h | 16h à 17h | 17h à 18h | 18h à 19h | 19h à 20h | 20h à 21h |
|-----------------|----------|---------------------------|---------------------------|---------------------------|---------------------------|---------------------------|--------------------------|---------------------------|-----------|-----------|---------------------------|---------------------------|
| Mai weekend | 164 | 116 | 364 | 254 | 440 | 617 | 1101 | <i>891</i> ₍₁₎ | 681 | 296 | <i>489</i> ₍₁₎ | |
| Juin weekend | 260 | 42 | 249 | 145 | <i>100</i> ₍₁₎ | 56 | <i>78</i> ₍₁₎ | <i>105</i> ₍₁₎ | 178 | 107 | 352 | <i>230</i> ₍₁₎ |
| Juillet weekend | 146 | 59 | <i>264</i> ₍₁₎ | 143 | 304 | 669 | 205 | 439 | 240 | 246 | 291 | |
| Août weekend | 146 | 148 | 236 | 128 | <i>260</i> ₍₁₎ | 392 | 721 | 350 | 263 | 292 | <i>278</i> ₍₁₎ | |
| Sept weekend | 113 | <i>166</i> ₍₁₎ | 219 | <i>161</i> ₍₁₎ | 102 | <i>100</i> ₍₁₎ | 98 | 511 | 154 | 464 | <i>313</i> ₍₁₎ | |

(1): estimation

Résultats du comptage (suite)





Résultats du comptage (suite)

| | Fréquentation estimée/jour |
|----------------------|---------------------------------------|
| Mai en semaine | 1168 |
| Juin en semaine | 1897 |
| Juillet en semaine | 2315 |
| Août en semaine | 2786 |
| Septembre en semaine | 471 |
| | |
| Mai en weekend | 5413 |
| Juin en weekend | 1902 |
| Juillet en weekend | 3006 |
| Août en weekend | 3214 |
| Septembre en weekend | 2401 |

Résultats du comptage (suite)

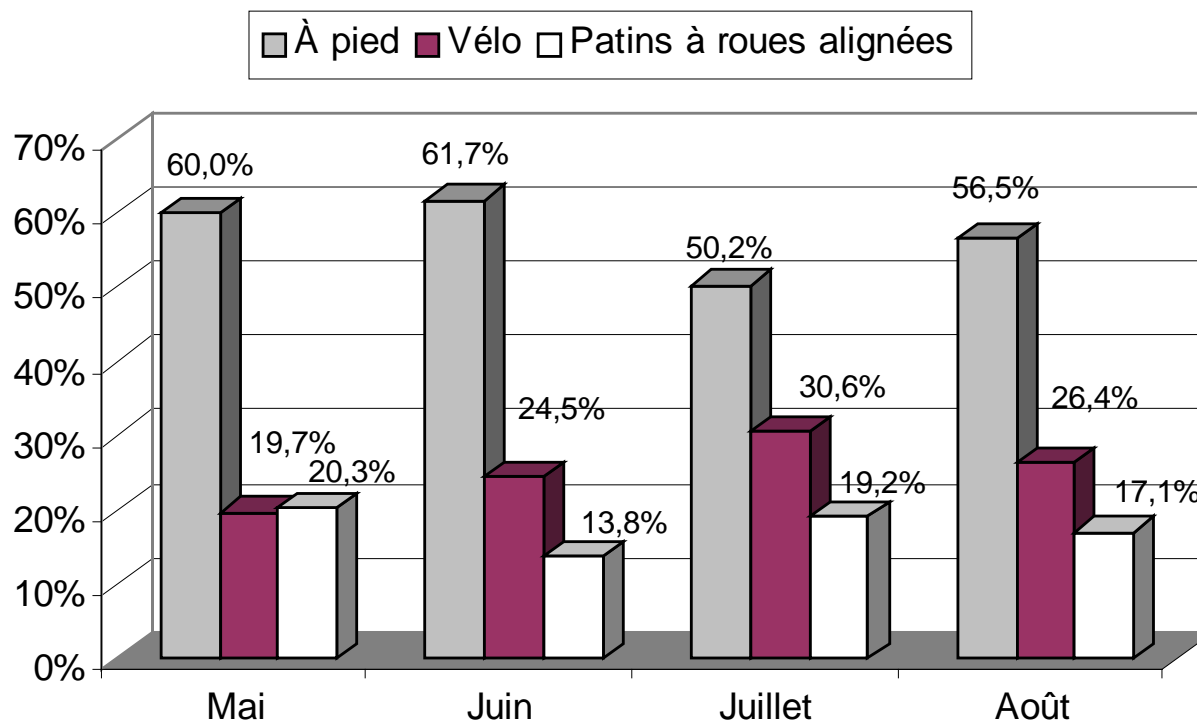
| Mois | Semaine nombre de jours | Moyenne de personnes | Sous-total | | Weekend nombre de jours | Moyenne de personnes | Sous-total | Estimation totale par mois |
|---------------|-------------------------------|----------------------------|------------|---|-------------------------------|----------------------------|------------|----------------------------------|
| Mai | 23 | 1168 | 26864 | + | 8 | 5413 | 43300 | 70164 |
| Juin | 22 | 1897 | 41734 | + | 8 | 1902 | 15216 | 56950 |
| Juillet | 21 | 2315 | 48615 | + | 10 | 3006 | 30060 | 78675 |
| Août | 23 | 2786 | 64078 | + | 8 | 3214 | 25712 | 89790 |
| Septem bre | 21 | 471 | 9891 | + | 9 | 2401 | 21609 | 31500 |



Résultats du comptage (suite)

- Du 1er mai au 29 septembre 2006, 327 079 promeneurs ont fréquenté la promenade du lac des Nations soit une progression de 6,7 % par rapport à 2005 (306 751 promeneurs).
- Estimation conservatrice et, en plus, la fréquentation enregistrée lors des événements spéciaux (excluant fête du lac des Nations) n'est pas considérée.

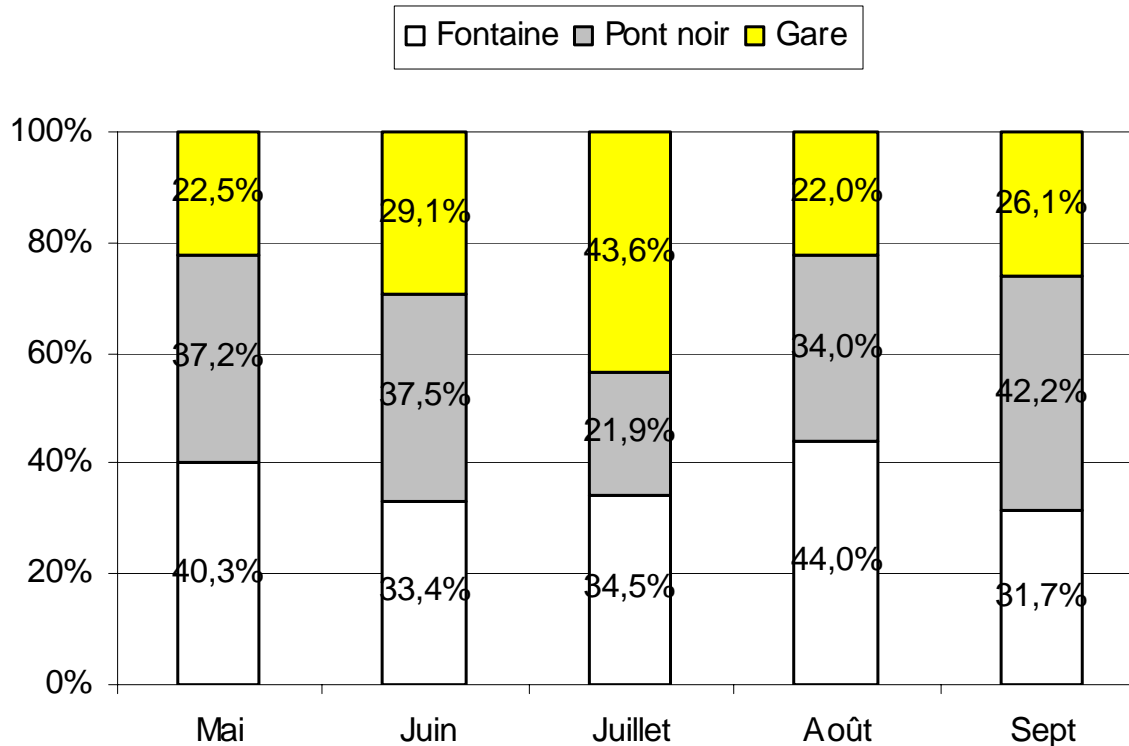
Résultats du comptage (suite)



À l'instar de l'année 2005, les utilisateurs de la Promenade se promènent majoritairement à pied. Le vélo est utilisé, en moyenne, par un peu plus quart des personnes, sauf en mai avec une proportion de 19,7 %.

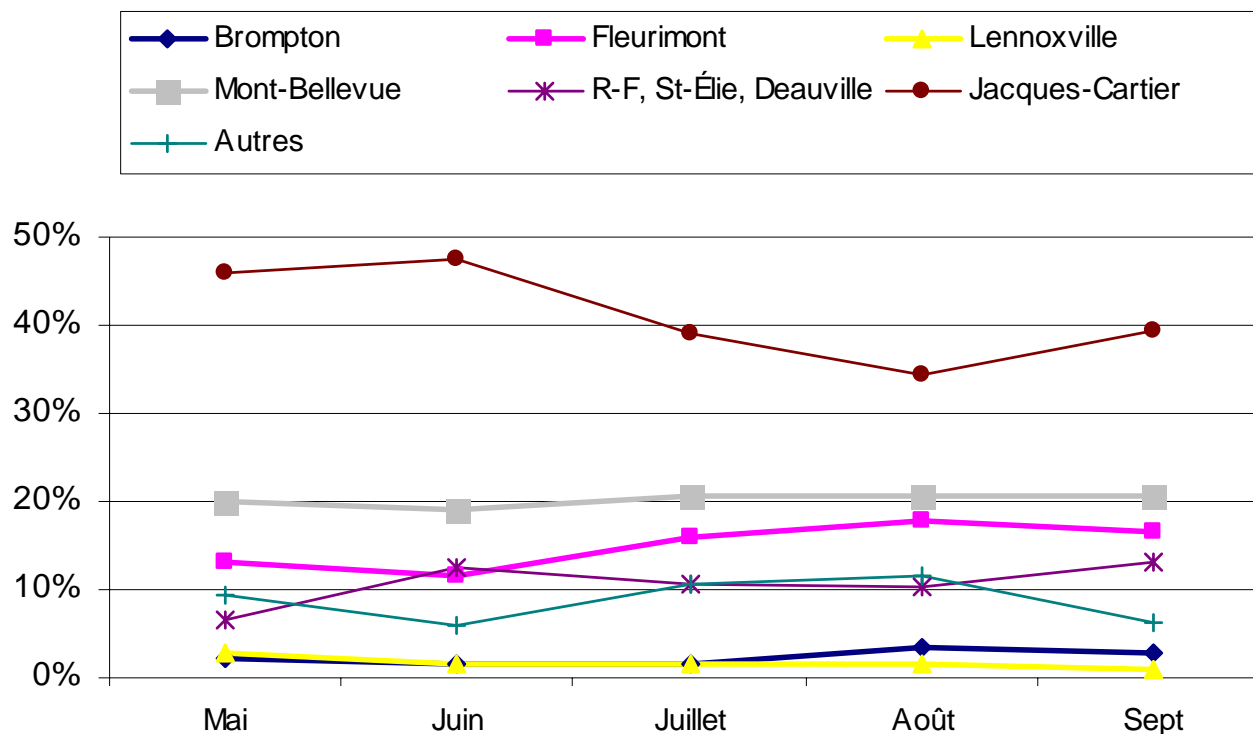
Les patins à roues alignées sont utilisés par environ 18 % des promeneurs sauf en juin où la proportion fléchit à 13,8 %.

Résultats du comptage (suite)



En excluant le mois de juillet, on note que les sites de la fontaine et du pont noir enregistrent une proportion importante des promeneurs. Ce qui nous porte à croire que l'achalandage est plus important à ceux deux endroits et qu'une proportion moins grande circule à la hauteur du site de la gare.

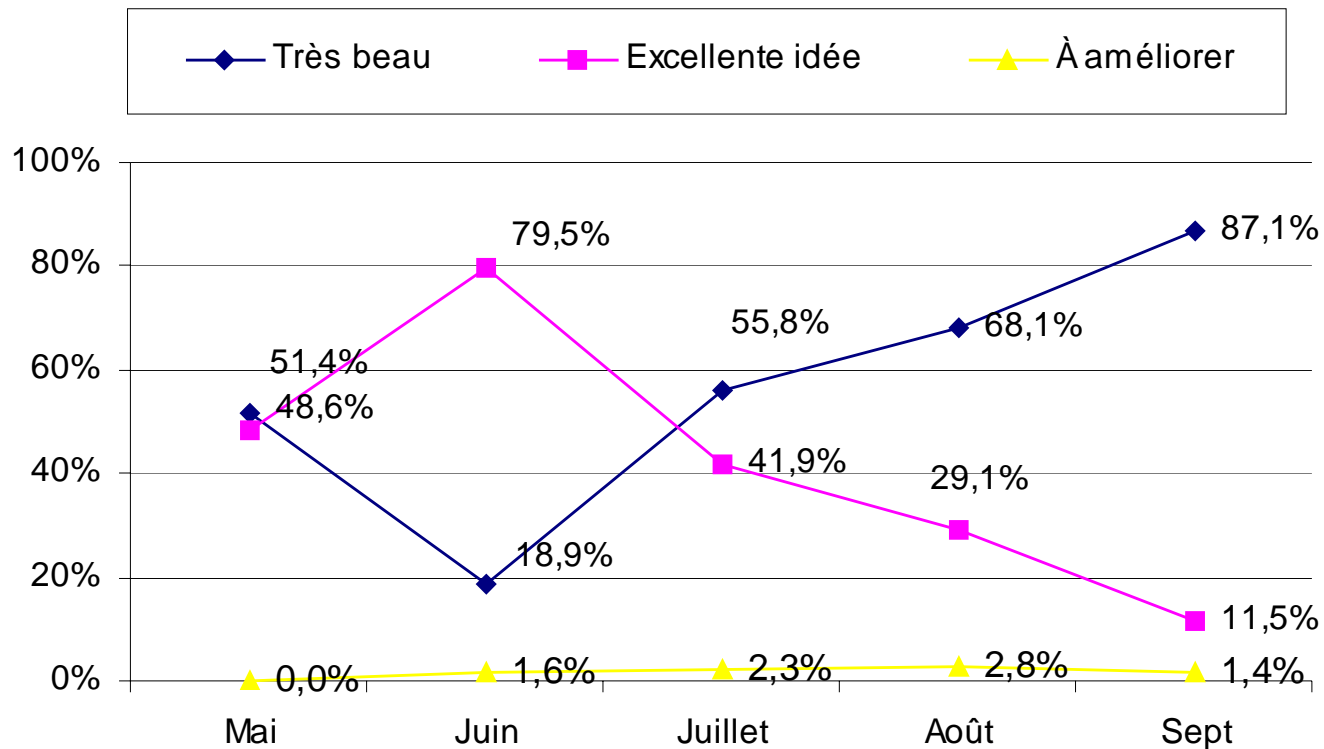
Sondage



Au cours de la période examinée, les personnes résidant à l'extérieur de Sherbrooke représentent 10 % des promeneurs.

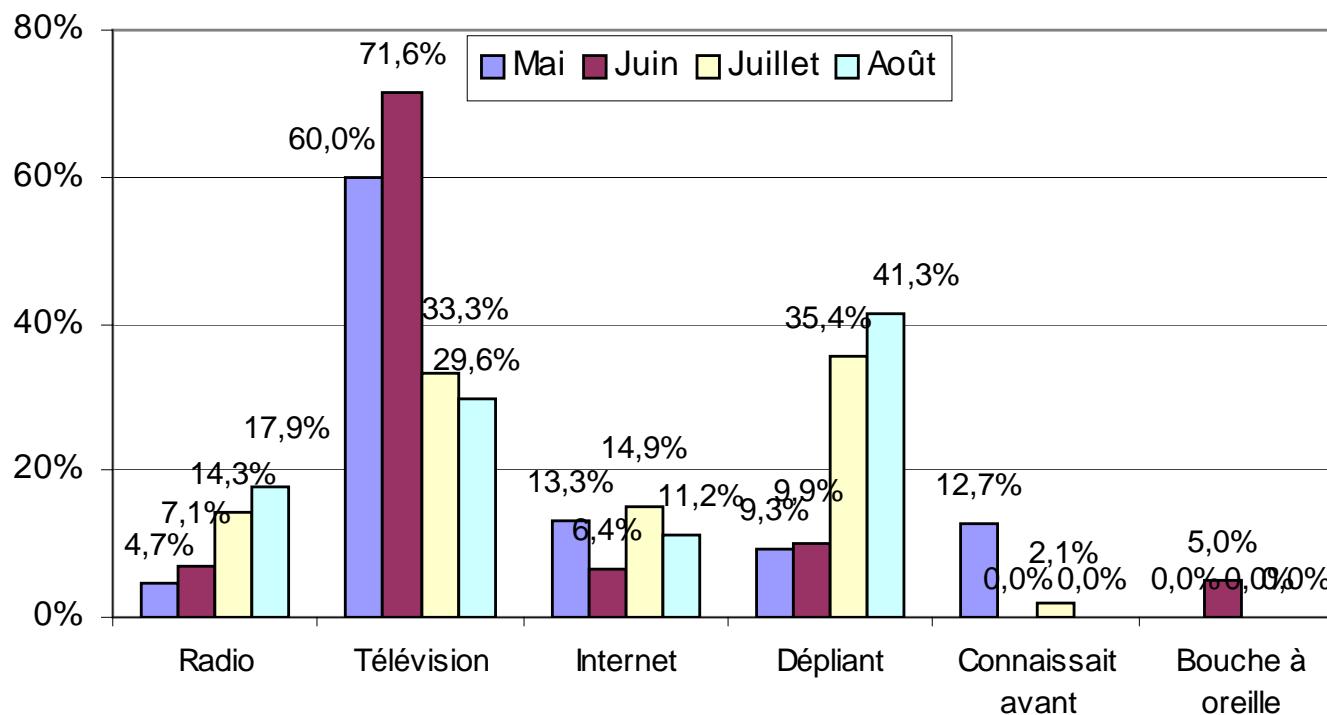
De plus, près du tiers des promeneurs (31,2 %) proviennent des arrondissements autres que les deux qui sont contigus à la promenade

Sondage (suite)



Pour l'ensemble de la période, les répondants indiquent à 97,8 % que le site est « très beau » et qu'il s'agit d'une « excellente idée ».

Outils de communication



Pour l'ensemble de la période, les deux principaux outils de communication par lesquels les promeneurs ont entendu parler de la promenade le dépliant (37,8 %) et la télévision (32,9 %).